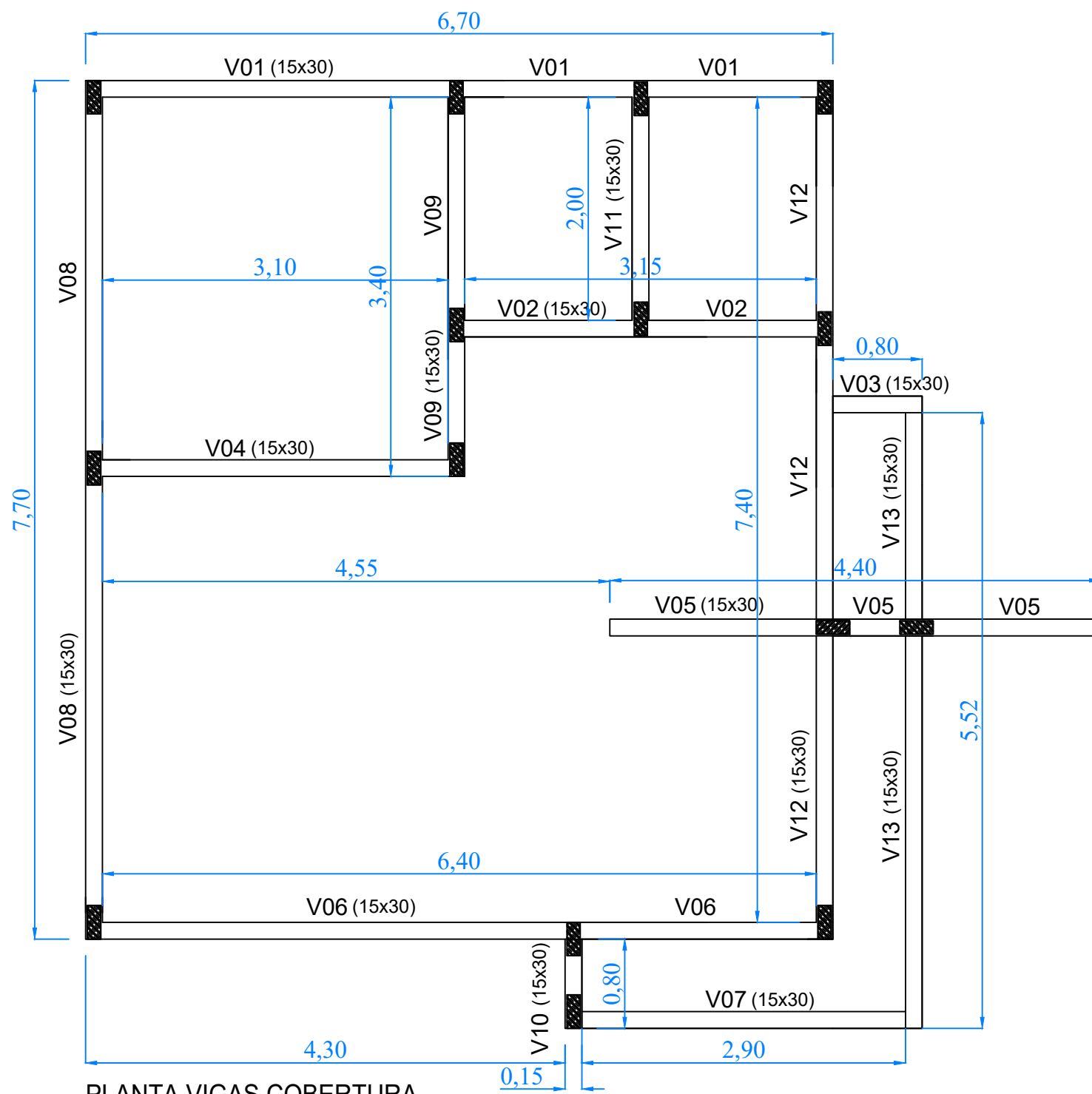
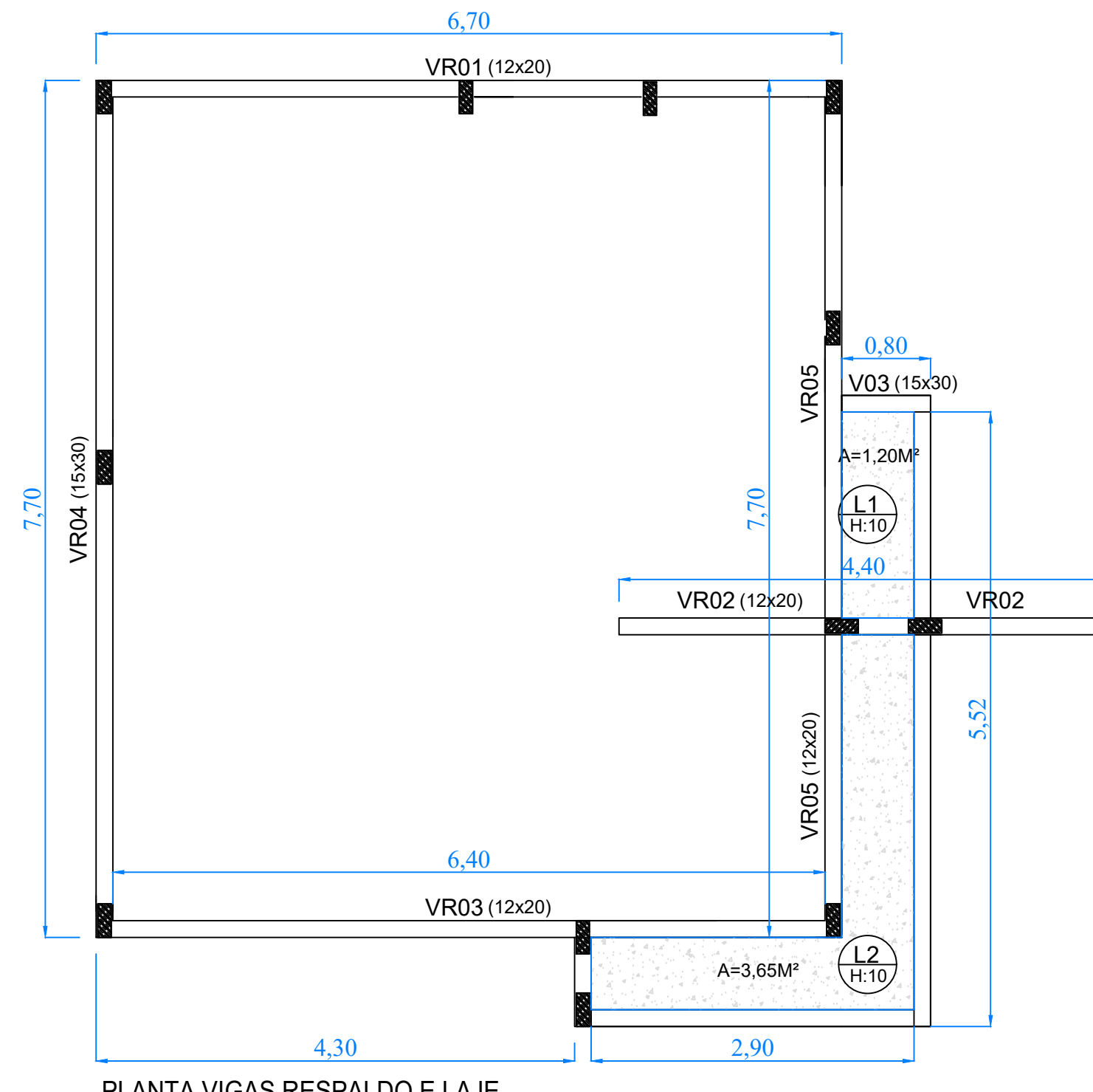


PLANTA DE LOCAÇÃO FUNDAÇÃO  
Esc: 1/50



PLANTA VIGAS COBERTURA  
Esc: 1/50

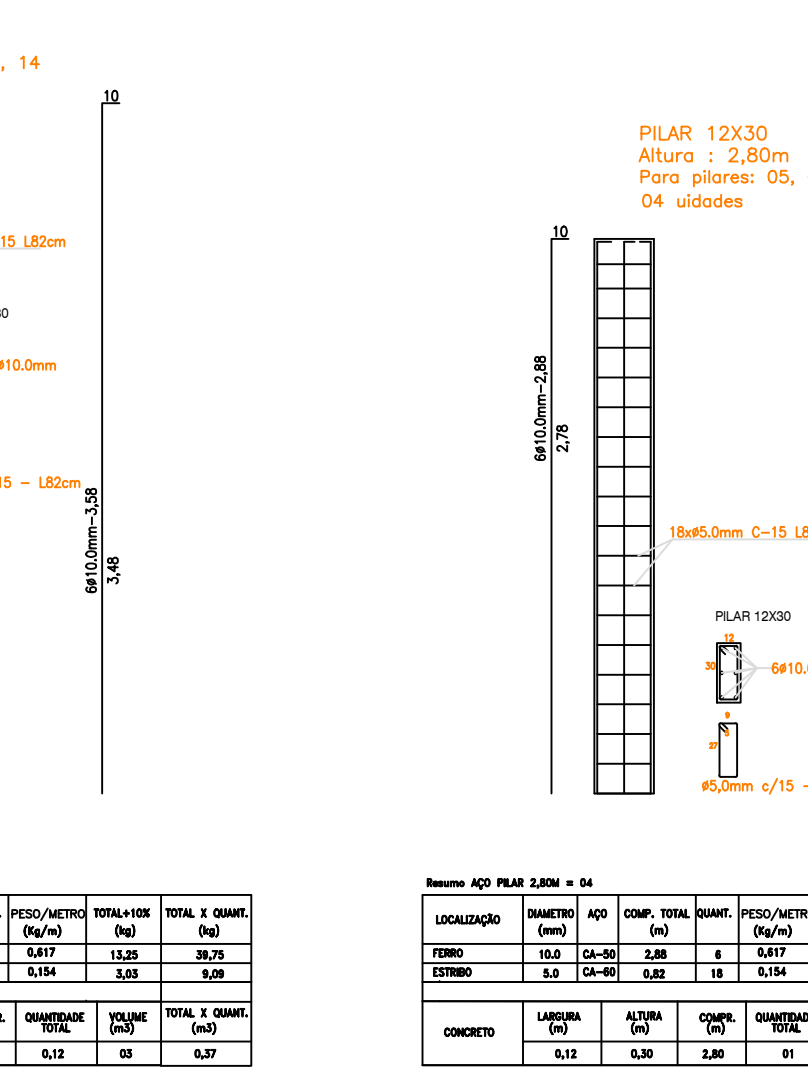
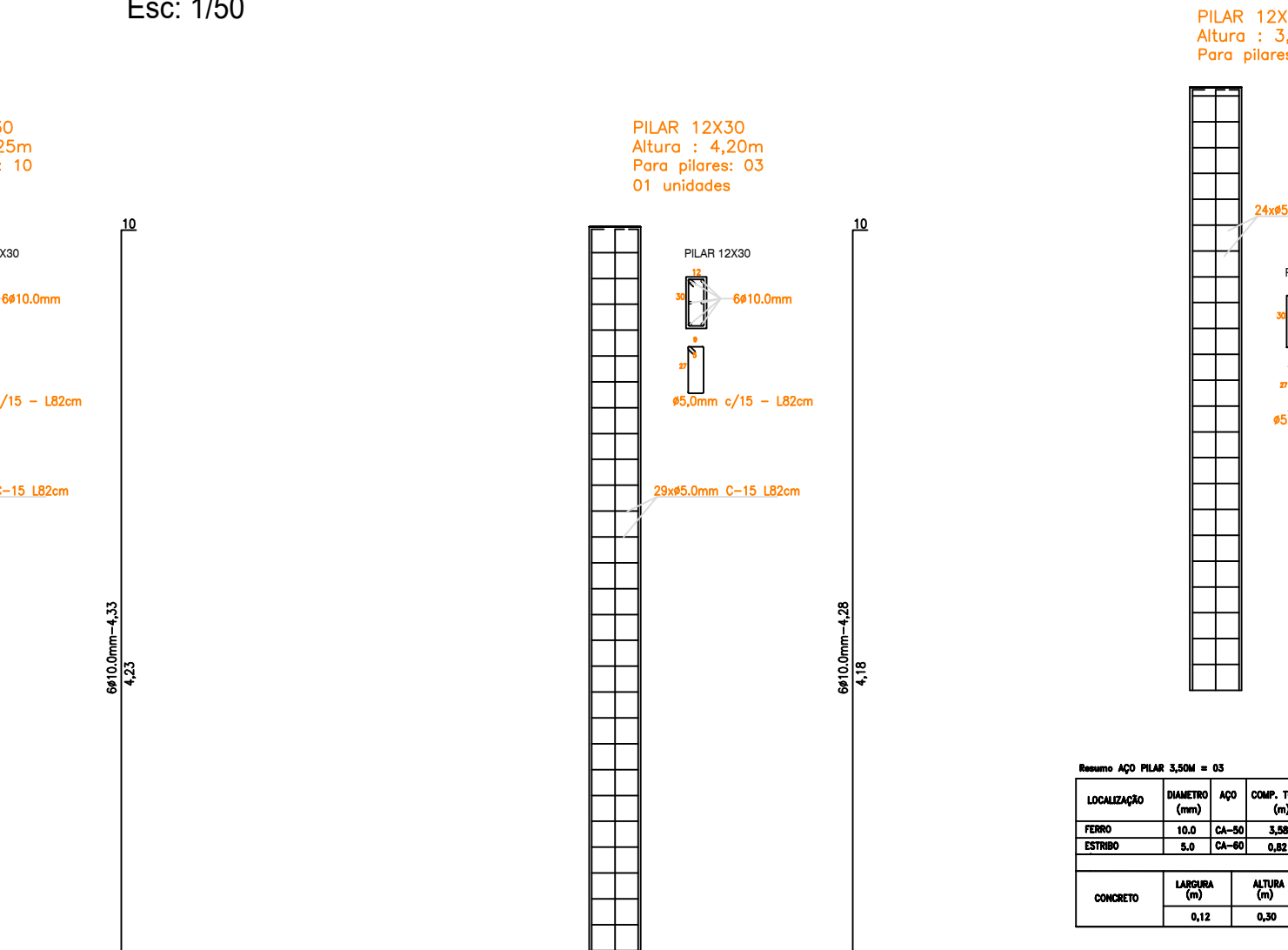
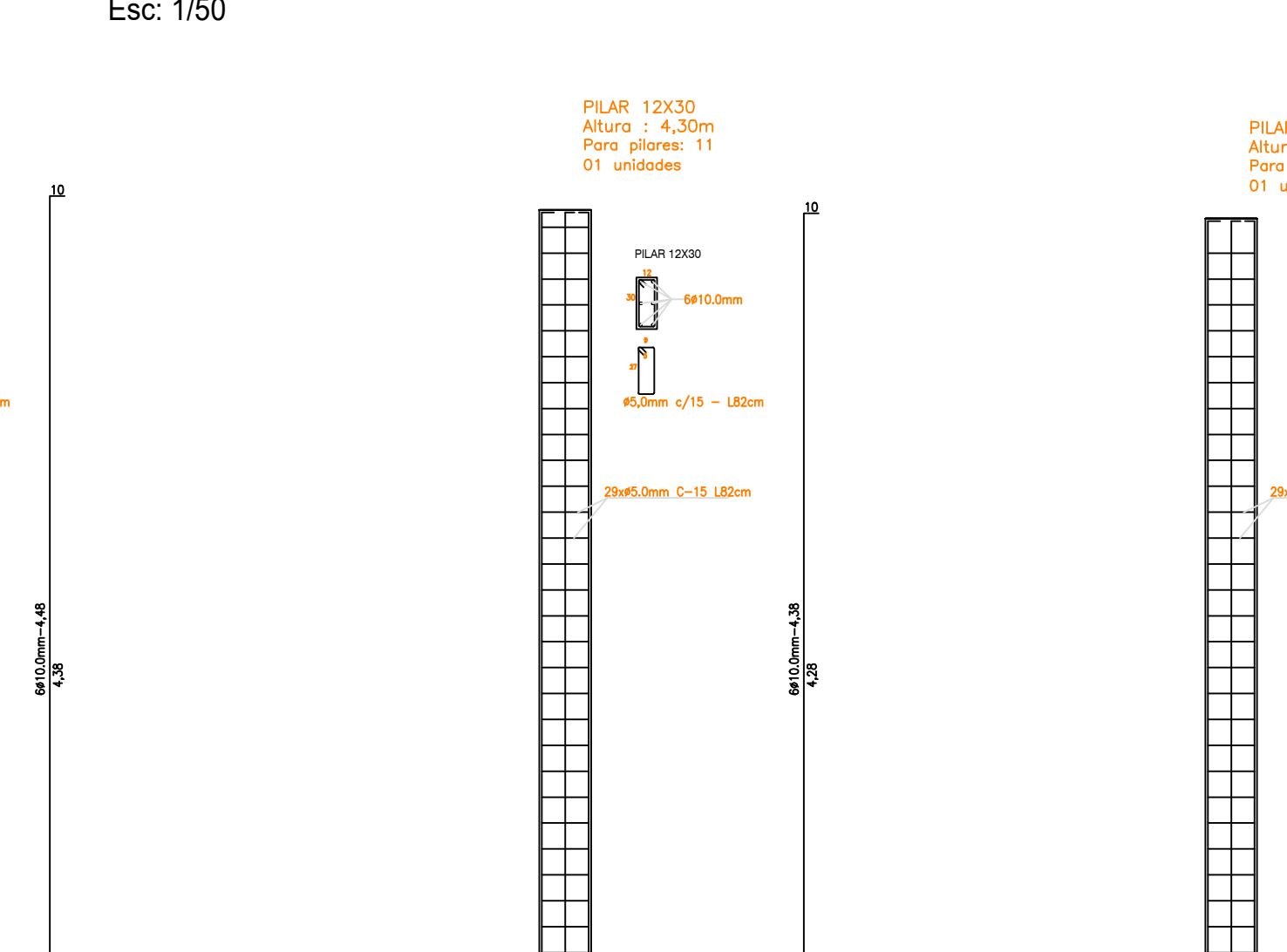
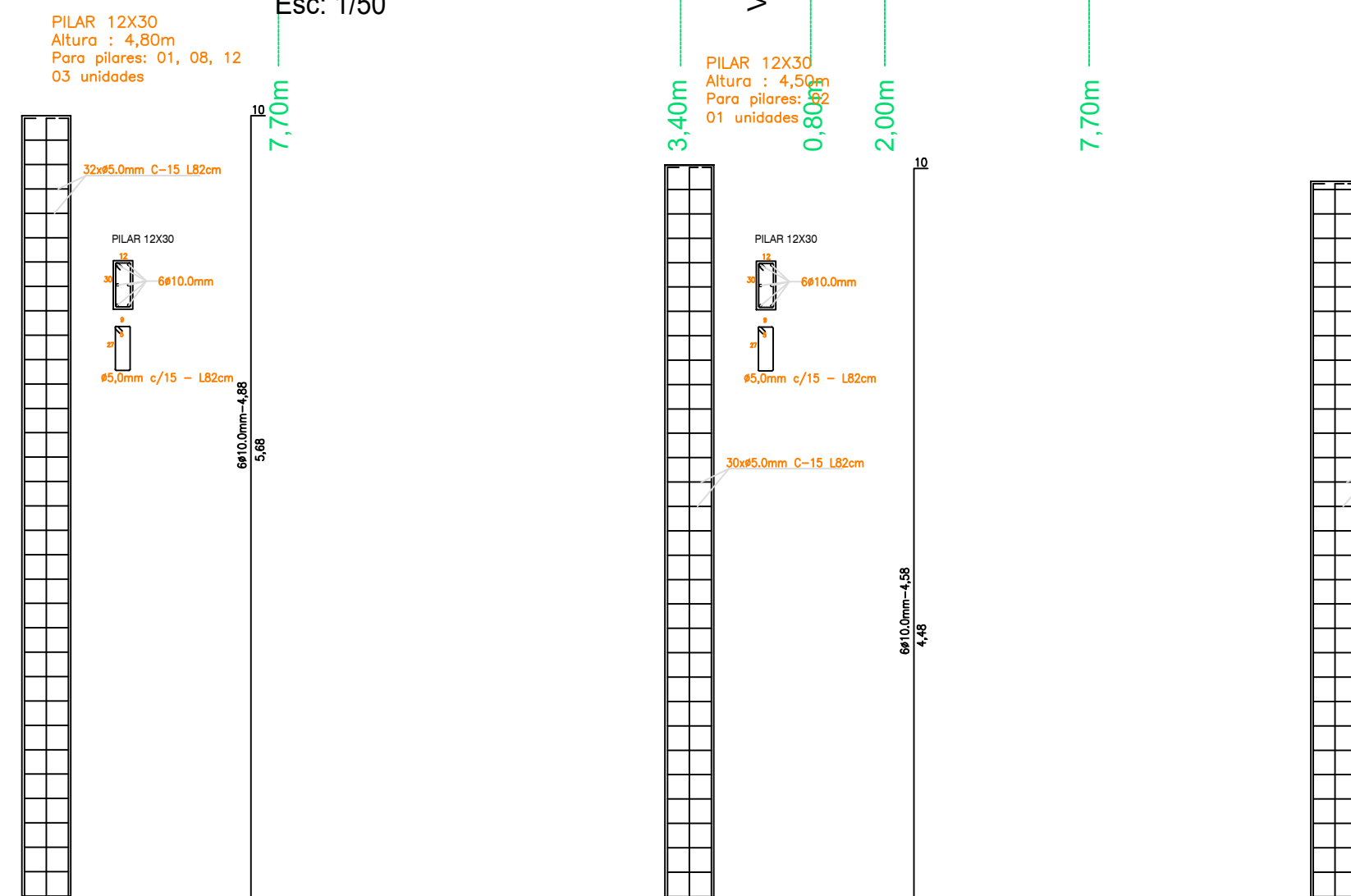


PLANTA VIGAS RESPALDO E LAJE  
Esc: 1/50

RESUMO FORMAS							
		LARGURA	ALTURA	COMPRIM.	QUANTIDADE		
		(m)	(m)	(m)	TOTAL (m²)		
FORMAS FUNDAÇÃO							
		0,60	-	45,96	1		
					27,57		
ESTRUTURA	PILARES	12x30x4,80	0,60	-	4,80	03	
		12x30x4,50	0,60	-	4,50	01	
		12x30x4,40	0,60	-	4,40	01	
		12x30x3,30	0,60	-	4,30	01	
		12x30x4,25	0,60	-	4,25	01	
		12x30x4,20	0,60	-	4,20	01	
		12x30x3,50	0,60	-	3,50	03	
		12x30x2,80	0,60	-	2,80	04	
		FORMAS VIGAS SUP.		0,60	-	55,93	1
		FORMAS VIGAS RESP		0,40	-	35,89	1
TOTAL				FORMAS FUNDAÇÃO	27,57m²		
				FORMAS ESTRUTURA	84,55m²		
				FORMAS TOTAL	112,12m²		

RESUMO ESCAVAÇÃO/REATERRO					
	LARGURA	ALTURA	COMPRIM.	QUANTIDADE	VOLUME
	(m)	(m)	(m)	TOTAL	(m3)
SAPATA 110x80	1,10	0,80	0,70	04	2,46
SAPATA 80x90	0,80	0,90	0,70	04	2,01
SAPATA 60x60	0,60	0,60	0,70	05	1,26
SAPATA 50x50	0,50	0,50	0,70	02	0,35
BROCA		Ø25	2,00	02	0,098
VIGA BALDRAME	0,50	0,30	45,96	01	6,44
				TOTAL	12,61

		Baldrame=([0,50x0,30)-(0,30x0,15)]x45,96	4,82m3
REATERRO	Sapata 110x90=(0,693-0,297)*4		1,58m3
	Sapata 80x90=(0,504-0,216)*4		1,15m3
	Sapata 60x60=(0,252-0,09)*5		0,16m3
	Sapata 50x50=(0,175-0,10)*2		0,15m3
		TOTAL	7,66m3



Resumo Aço Pilar 12x30 = 03									
LOCALIZAÇÃO	DIÂMETRO (mm)	ACO	COMP. TOTAL (m)	DIÂMETRO (mm)	ACO	COMP. TOTAL (m)	PESO/METRO (kg/m)	TOTAL X QUANT. (kg)	TOTAL X QUANT. (m³)
FERRO	10,0	CA-50	4,80	8	0,817	11,88	0,817	11,88	0,817
ESTRIBO	5,0	CA-50	0,82	20	0,154	4,64	0,154	4,64	0,154
CONCRETO									
LARGURA (m)	0,12	0,30	4,80	01	0,17	0,31			

Resumo Aço Pilar 12x30 = 04									
LOCALIZAÇÃO	DIÂMETRO (mm)	ACO	COMP. TOTAL (m)	DIÂMETRO (mm)	ACO	COMP. TOTAL (m)	PESO/METRO (kg/m)	TOTAL X QUANT. (kg)	TOTAL X QUANT. (m³)
FERRO	10,0	CA-50	4,80	8	0,817	11,88	0,817	11,88	0,817
ESTRIBO	5,0	CA-50	0,82	20	0,154	3,78	0,154	3,78	0,154
CONCRETO									
LARGURA (m)	0,12	0,30	4,80	01	0,17	0,31			

Resumo Aço Pilar 12x30 = 04									
LOCALIZAÇÃO	DIÂMETRO (mm)	ACO	COMP. TOTAL (m)	DIÂMETRO (mm)	ACO	COMP. TOTAL (m)	PESO/METRO (kg/m)	TOTAL X QUANT. (kg)	TOTAL X QUANT. (m³)
FERRO	10,0	CA-50	4,80	8	0,817	11,88	0,817	11,88	0,817
ESTRIBO	5,0	CA-50	0,82	20	0,154	3,78	0,154	3,78	0,154
CONCRETO									
LARGURA (m)	0,12	0,30	4,80	01	0,17	0,31			

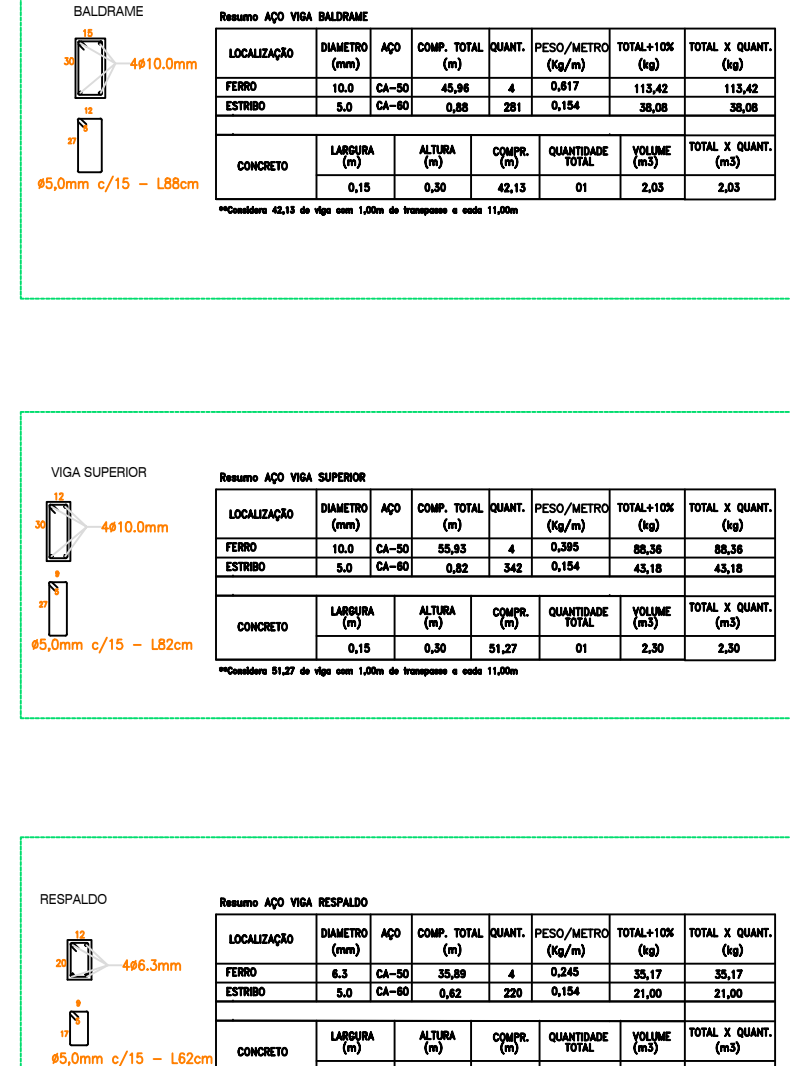
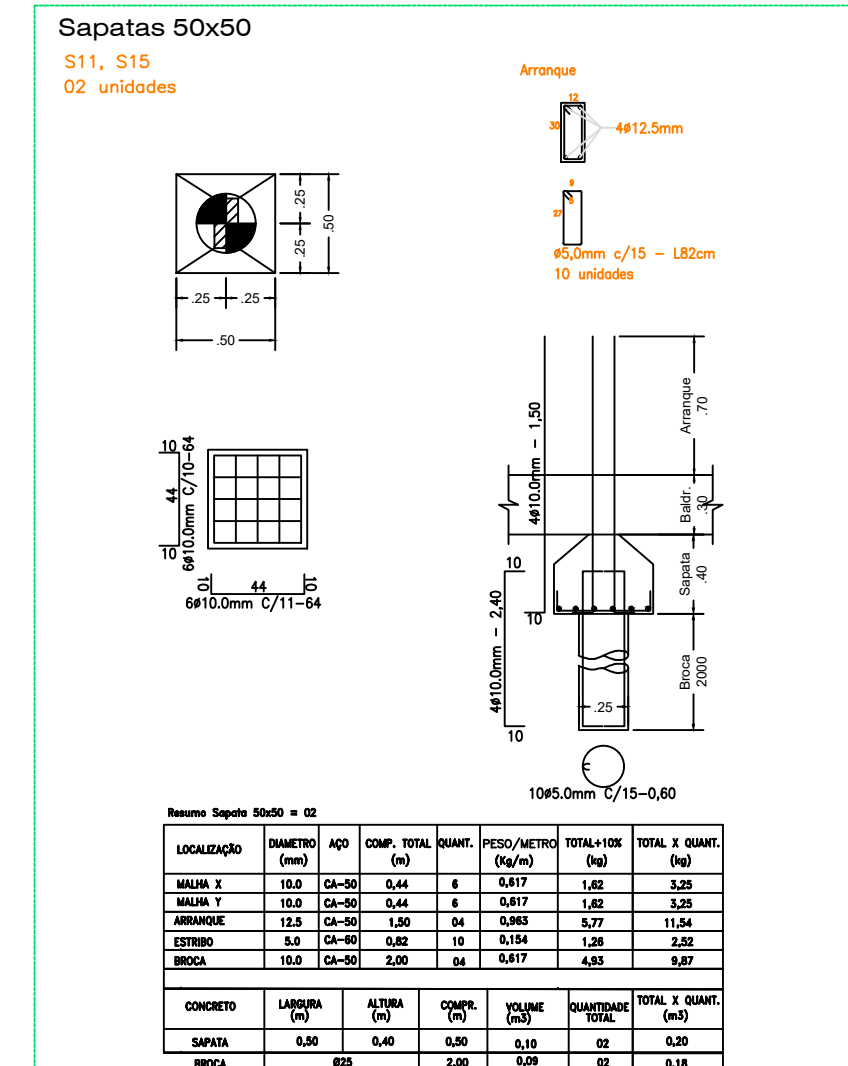
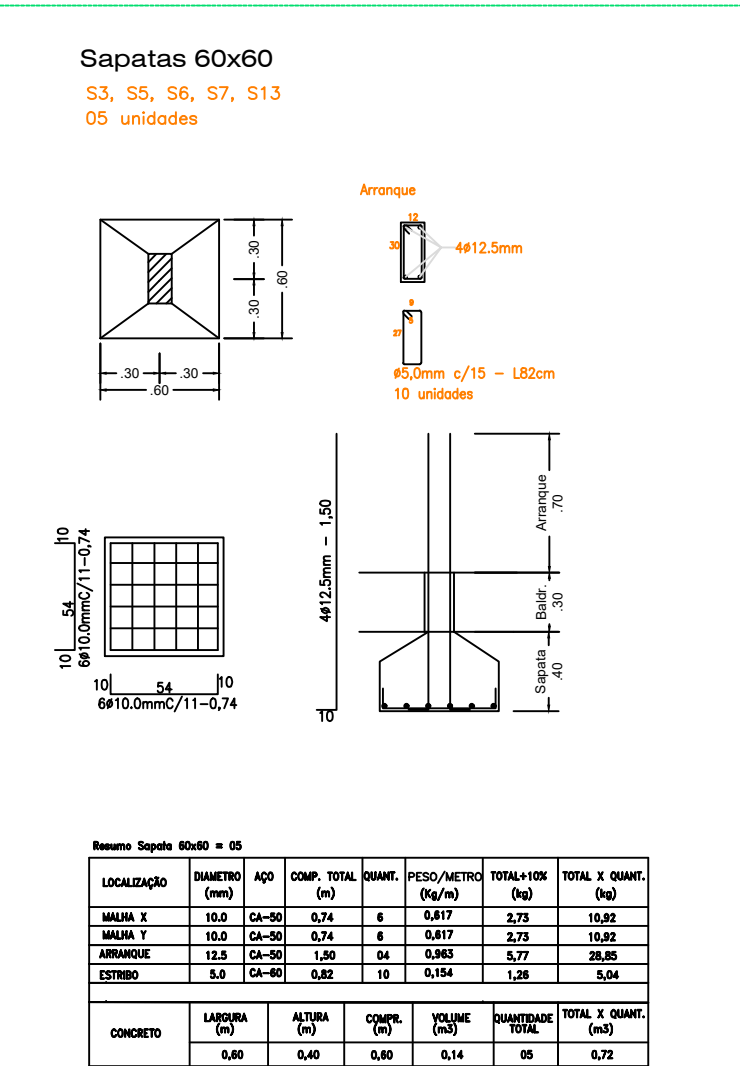
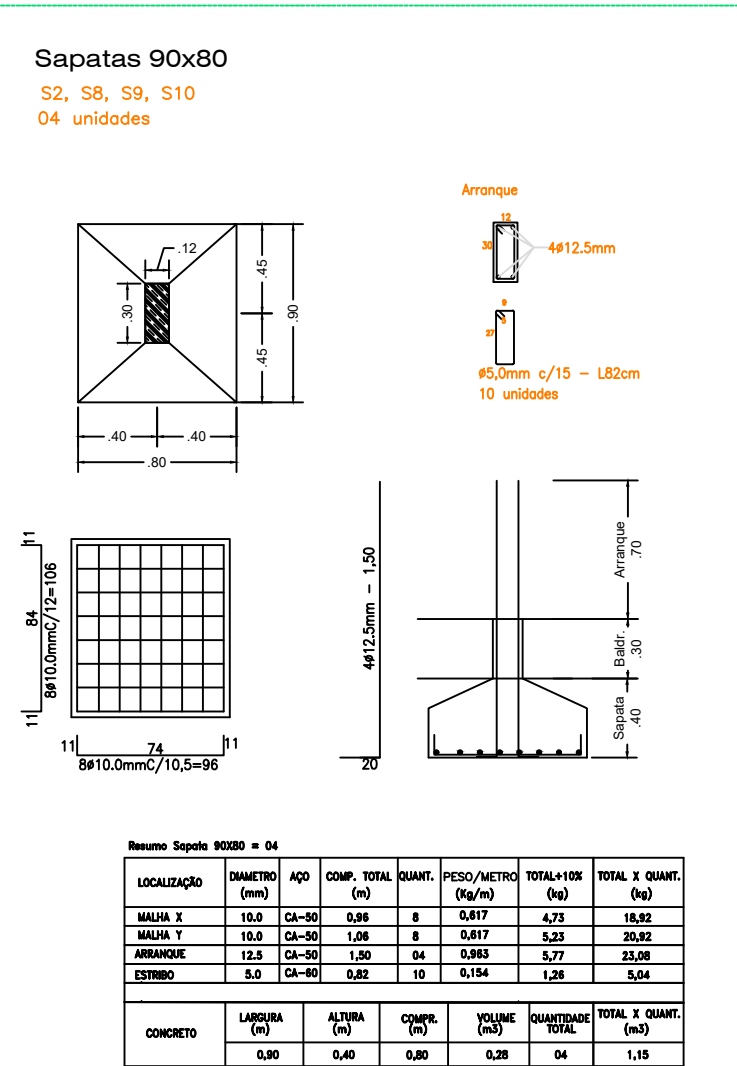
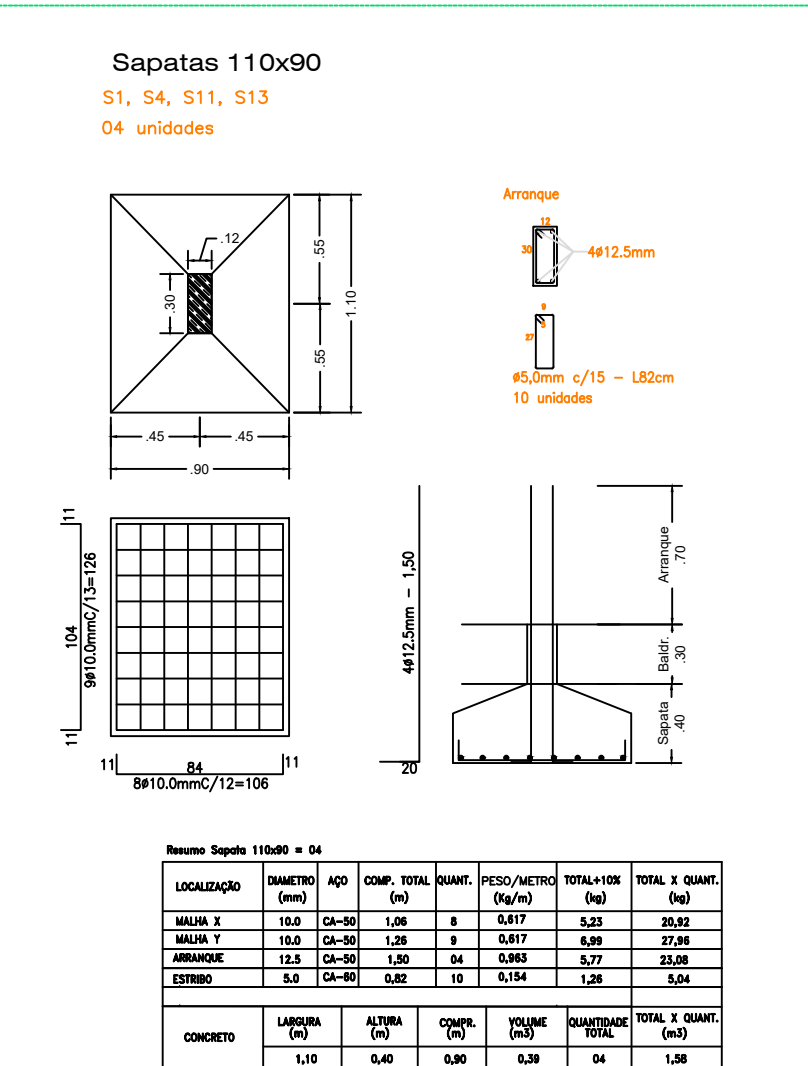
Resumo Aço Pilar 12x30 = 04									
LOCALIZAÇÃO	DIÂMETRO (mm)	ACO	COMP. TOTAL (m)	DIÂMETRO (mm)	ACO	COMP. TOTAL (m)	PESO/METRO (kg/m)	TOTAL X QUANT. (kg)	TOTAL X QUANT. (m³)
FERRO	10,0	CA-50	4,80	8	0,817	11,88	0,817	11,88	0,817
ESTRIBO	5,0	CA-50	0,82	20	0,154	3,78	0,154	3,78	0,154
CONCRETO									
LARGURA (m)	0,12	0,30	4,80	01	0,17	0,31			

Resumo Aço Pilar 12x30 = 01									
LOCALIZAÇÃO	DIÂMETRO (mm)	ACO	COMP. TOTAL (m)	DIÂMETRO (mm)	ACO	COMP. TOTAL (m)	PESO/METRO (kg/m)	TOTAL X QUANT. (kg)	TOTAL X QUANT. (m³)
FERRO	10,0	CA-50	4,80	8	0,817	11,88	0,817	11,88	0,817
ESTRIBO	5,0	CA-50	0,82	20	0,154	3,78	0,154	3,78	0,154
CONCRETO									
LARGURA (m)	0,12	0,30	4,80	01	0,17	0,31			

Resumo Aço Pilar 12x30 = 01									
LOCALIZAÇÃO	DIÂMETRO (mm)	ACO	COMP. TOTAL (m)	DIÂMETRO (mm)	ACO	COMP. TOTAL (m)	PESO/METRO (kg/m)	TOTAL X QUANT. (kg)	TOTAL X QUANT. (m³)
FERRO	10,0	CA-50	4,80	8	0,817	11,88	0,817	11,88	0,817
ESTRIBO	5,0	CA-50	0,82	20	0,154	3,78	0,154	3,78	0,154
CONCRETO									
LARGURA (m)	0,12	0,30	4,80	01	0,17	0,31			

Resumo Aço Pilar 12x30 = 04									
LOCALIZAÇÃO	DIÂMETRO (mm)	ACO	COMP. TOTAL (m)	DIÂMETRO (mm)	ACO	COMP. TOTAL (m)	PESO/METRO (kg/m)	TOTAL X QUANT. (kg)	TOTAL X QUANT. (m³)
FERRO	10,0	CA-50	4,80	8	0,817	11,88	0,817	11,88	0,817
ESTRIBO	5,0	CA-50	0,82	20	0,154	3,78	0,154	3,78	0,154
CONCRETO									
LARGURA (m)	0,12	0,30	4,80	01	0,17	0,31			

Resumo Aço Pilar 12x30 = 04									
LOCALIZAÇÃO	DIÂMETRO (mm)	ACO	COMP. TOTAL (m)	DIÂMETRO (mm)	ACO	COMP. TOTAL (m)	PESO/METRO (kg/m)	TOTAL X QUANT. (kg)	TOTAL X QUANT. (m³)
FERRO	10,0	CA-50	4,80	8	0,817	11,88	0,817	11,88	0,817
ESTRIBO	5,0	CA-50	0,82	20	0,154	3,78	0,154	3,78	0,154
CONCRETO									
LARGURA (m)	0,12	0,30	4,80	01	0,17	0,31			



Prefeitura Municipal de  
**Campos de Júlio**  
Estado de Mato Grosso

Obras:

PROJETO PARA CONSTRUÇÃO  
ABRIGO ANIMAL  
LOCAL: RUA NICO BARACAT  
QUADRA 01, LOTE 01, VILA NOVA

Área:

- Construção 159,04m²
- Área de Cobertura 88,27m²
- N. de Unidades 02
- N. de Pavimentos 01
- Terreno 33.652,99m²

PREFEITURA DE CAMPOS DE JÚLIO-MT

CINTYA VIEIRA SOUTO  
Arquiteta e Urbanista  
Responsável Técnico  
CAU 134752-7

Conteúdo: ESTRUTURAL  
Planta baixa fundação  
Detalhes Sapatas  
Detalhes Pilares  
Detalhe Viga Baldrame

DECLARO QUE A APROVAÇÃO DO PROJETO NÃO  
IMPLICA NO RECONHECIMENTO POR PARTE DA  
PREFEITURA DO DIREITO DE PROPRIEDADE DO  
TERRENO.

Data: NOVEMBRO/2018

Escala: INDICADAS

Desenho:

Folha: 03/07